

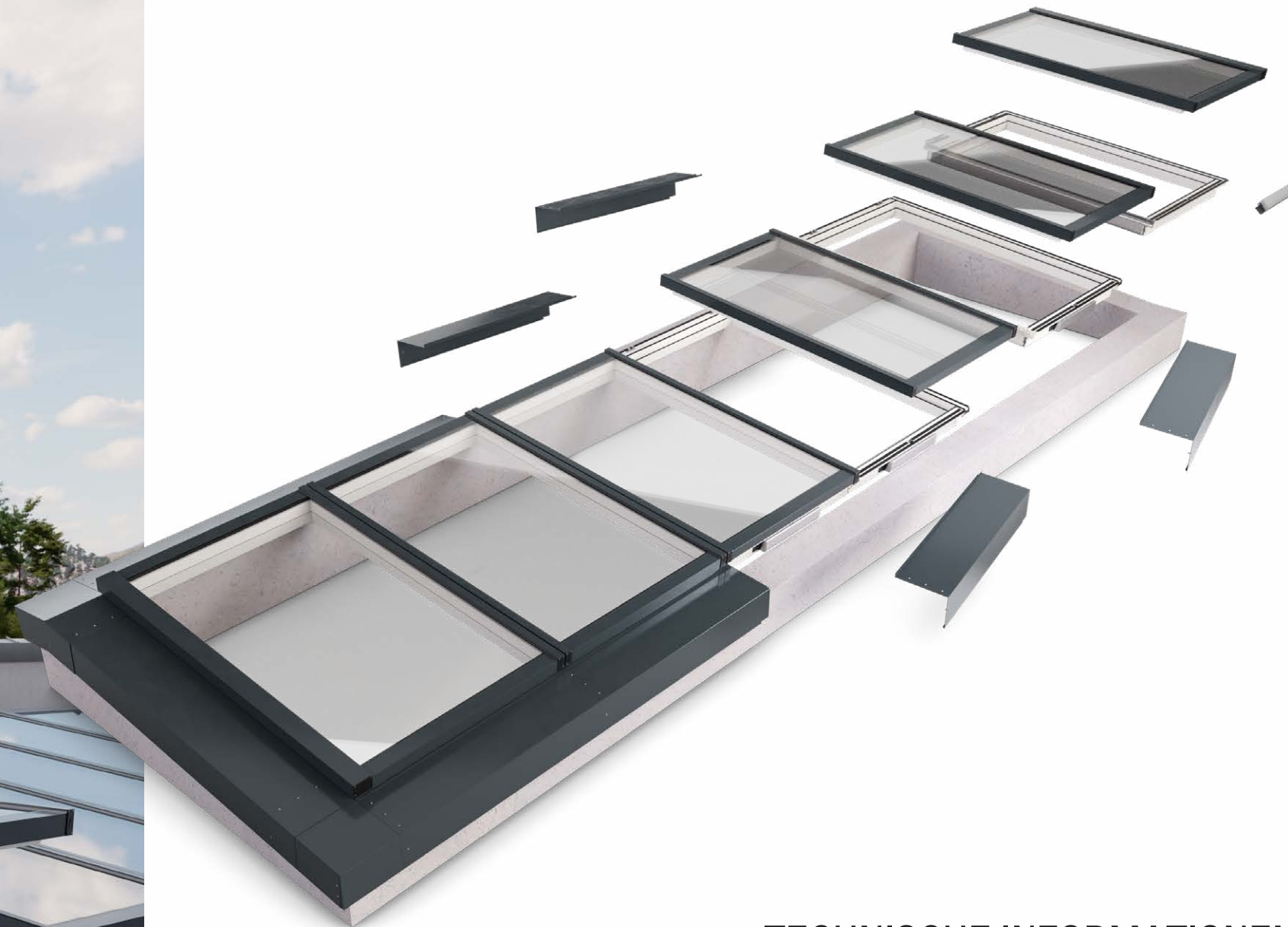


DAS BESTE AUS ZWEI WELTEN

LAMILUX MODULARES GLASDACH MS78



LAMILUX MODULARES GLASDACH MS78 – DAS BESTE AUS ZWEI WELTEN



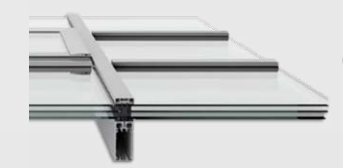
VEREINT DIE VORTEILE ZWEIER BEWÄHRTER SYSTEME MIT NEUEN GLASDACH-INNOVATIONEN

LAMILUX Flachdach Fenster FE



- Kurze Lieferzeit**
durch schlanke und automatisierte Prozesse
- Beste Qualitätsstandards**
durch hohen Vorfertigungsgrad
- Einfache und sichere Dachintegration**
durch systemeigene Anschlussstechnik

LAMILUX Glasdach PR60



- Große Lichtflächen**
durch Mehrfeldverglasung
- Bewährte Glasdach Entwässerung**
mit zwei Entwässerungsebenen
- Hoher Lüftungskomfort**
durch variable Flügelintegration



LAMILUX Modulares Glasdach MS78

TECHNISCHE INFORMATIONEN

 <p>Mehr Licht – hoher Glasanteil durch Modulgrößen bis 1,30 m x 3,00 m</p>	 <p>Noch mehr Licht – volle Lichtfläche durch Flügel ohne Einspannrahmen</p>	 <p>Mehr Luft – maximale Lüftungsfläche durch unbeschränkte Flügelanordnung</p>	 <p>Nachhaltiges Produktdesign ermöglicht geschlossenen Rohstoffkreislauf durch sortenreines Recycling</p>
<p>SEP</p>  <p>Stoßüberdeckendes Entwässerungsprofil Höchste Sicherheit ab der ersten Dichtungsebene</p>	<p>NFI</p>  <p>Native Flügelintegration Homogene Optik von Flügeln und Festelementen</p>	<p>SAM</p>  <p>Selbstausrichtende Modulverbindung V-Nut vereinfacht den passgenauen Einbau</p>	 <p>Optimierter Bauablauf komplette Montage vom Dach aus in einem Zug inkl. dampfdichtem Anschluss</p>

Maße

Modulbreite (in m)	0,675	0,75	0,80	0,90	1,00
	1,10	1,20	1,30		
Modulhöhe (in m)	0,70	0,90	1,10	1,30	1,50
	1,70	1,90	2,00	2,10	2,30
	2,50	2,70	3,00		

Alle Längen und Breiten sind kombinierbar



Verglasung
2- oder 3-fach Wärme-, Sonnen- oder Schallschutz-Verglasung in klar oder matt, Ug = 0,6 - 1,1 W/m²K

Energieeinsparung
Das Gesamtsystem bietet Wärmedämmwerte deutlich über den gesetzlichen Anforderungen nach GEG, für geringere Kosten und einer aktiven Energieeinsparung

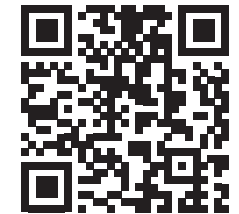
Flügel
Flügel mit nicht sichtbar integrierten Antrieben, Hubhöhe 300mm oder 500mm



Verschattung
Optional innenliegendes Rollo
Weiß Lichtgrau Schiefergrau

Direkte Montage
ohne zusätzliche Profile auf tragfähige Untergründe (Beton, Holz, Stahl)

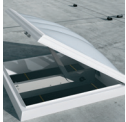
Anwendungsbereich
Pultdach bis 3,00 m Breite in variabler Länge, Verglasungsneigung von 5° - 30°



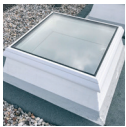
Mehr erfahren unter www.lamilux.de/modulares-glasdach



**QR-Code scannen und mehr über
LAMILUX Tageslichtsysteme erfahren!**



LICHTKUPPEL F100 W



FLACHDACH FENSTER F100



FLACHDACH FENSTER FE



GLASARCHITEKTUR



SANIERUNG



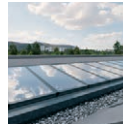
MIROTEC STAHLKONSTRUKTIONEN



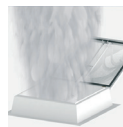
LICHTBAND B/S



FLACHDACH AUSSTIEG



MODULARES GLASDACH MS 78



RAUCH- UND WÄRMEABZUGSANLAGEN



OBJEKTENTRAUCHUNG



RODA LICHT- UND LUFTECHNIK

Die in diesem Prospekt aufgeführten technischen Daten entsprechen dem aktuellen Stand bei Drucklegung und können sich ändern. Unsere technischen Angaben beziehen sich auf Berechnungen, Lieferantenangaben oder wurden im Rahmen einer Prüfung von einem unabhängigen Prüfinstitut nach den jeweils gültigen Normen ermittelt.

Die Berechnung der Wärmedurchgangskoeffizienten für unsere Kunststoffverglasungen erfolgte nach der „Methode der finiten Elemente“ mit Referenzwerten nach DIN EN 673 für Isoliergläser. Dabei wurde – der Praxis und den spezifischen Kunststoff-Merkmalen Rechnung tragend – die Temperaturdifferenz 15 K zwischen den Materialaußenflächen definiert. Die Funktionswerte beziehen sich nur auf Prüfstücke in den für die Prüfung vorgesehenen Abmessungen. Eine weitergehende Garantie für technische Werte wird nicht übernommen. Dies gilt insbesondere für veränderte Einbausituationen oder wenn Nachmessungen am Bau erfolgen.



LAMILUX Heinrich Strunz GmbH

Zehstraße 2 · Postfach 1540 · 95111 Rehau · Tel.: +49 (0) 92 83 / 5 95-0 · Fax +49 (0) 92 83 / 5 95-29 0

E-Mail: information@lamilux.de · www.lamilux.de

